

# POINT DE COURS : Prise en charge de l'hypothermie hors ACR

L'hypothermie est une pathologie rencontrée fréquemment en SMUR et aux urgences, de cause et de gravité variée. Ci-dessous un rappel des principes de prise en charge.

## Définition

Hypothermie : température inférieure à 35°C

- Légère 32-35°C
- Modérée 28-32°C
- Sévère < 28°C

## Causes

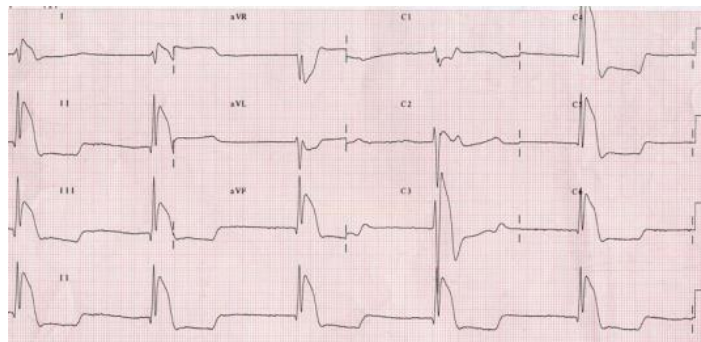
Variées : traumatiques (noyade, avalanche, brûlures étendues, traumatisme médullaire), chute avec station au sol prolongée, précarité (SDF, logement précaire), fragilité liée aux âges extrêmes, toxiques, endocrinopathies, état septique

## Tableau clinique et paraclinique

A l'examen clinique :

- Respiratoire : polypnée, bradypnée
- Cardiovasculaire : troubles du rythme (tachycardie, bradycardie)
- Neurologique : dysarthrie, mydriase bilatérale, hyper puis hyporéflexie, confusion, coma, état de mort apparente

A l'ECG : bradycardie, FA, onde J d'Osborne, FV, asystolie



Ondes J d'Osborne - Crédit SRLF

A la biologie : troubles ioniques (kaliémie), glycémie déséquilibrée, acidose mixte, CIVD, rhabdomyolyse

## Principes de prise en charge

A l'entrée : scope, VVP, O2, dextro, monitoring par sonde rectale (ou œsophagienne si ACR initial). Attention : température tympanique non fiable.

**Limiter les mobilisations chez les patients hypothermiques sévères, risque d'ACR sur FV ++**

Prélever bilan biologique : gaz du sang, iono, créat, CPK, NFS, TP/TCA

Types de réchauffement :

- Externe (pour hypothermie légère) : couverture chauffante, matelas à circulation d'air chaud
- Interne (pour hypothermie modérée à sévère, à combiner avec réchauffement externe) : remplissage avec solutés (NaCl 0.9%) réchauffés à 38-42°C, circulation extra-corporelle (CEC)

Objectif de gain de température de 1 à 2°C/h

Critère d'inefficacité : < 0.5°C/h

Enza

## Références :

- *Prise en charge d'un malade en hypothermie accidentelle Management of accidental hypothermia R. Briot a,\* , J. Brunb, G. Debatya , F.-X. Kocha , J.-P. Torres a , V. Bachc , P. Albaladejo b, V. Danel a*
- *Urgences-online*
- *URG' de garde 2022*